

取 付 要 領 書

〔フェラーバンチャザウルス〕

MSE-45FGZX

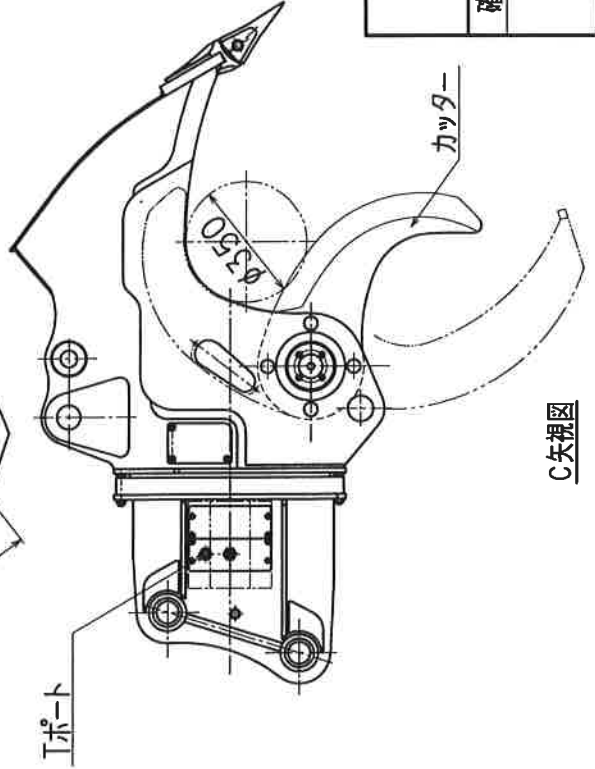
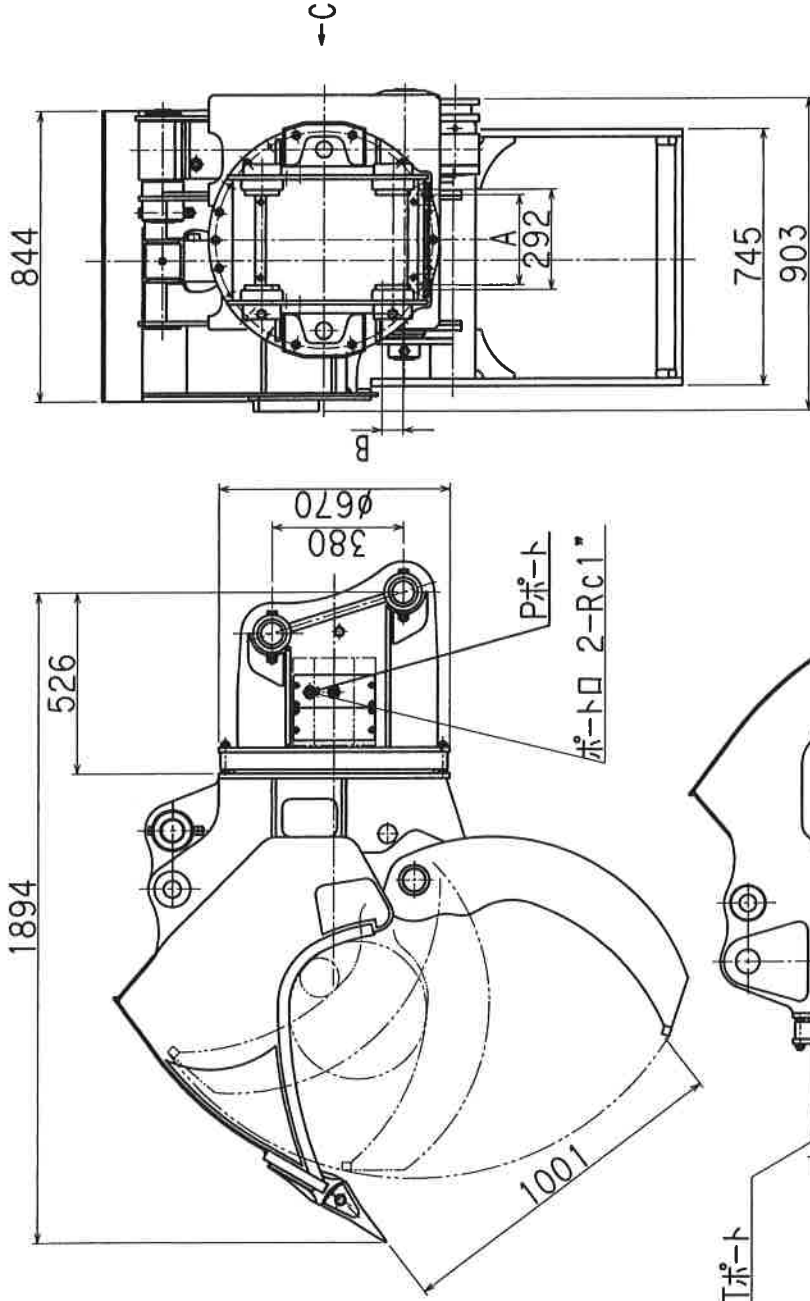
松本システムエンジニアリング (株)

仕様

型式	MSE-45FGZX
適用機種	10~13ton
バケット容量	m ³ 0.40
カット最大寸法	mm 300~400
細力(フォーク先端)	kN 27.4
最大開口幅	mm 1001
バケット幅	mm 903
回転速度	rpm 12
旋回用モータ許容背圧	MPa 1.0
電圧	V DC24
質量	kg 1240

油圧シヨベル形式	
A (バケットの ブラケット内寸)	B (ピン径)

注) 油圧シヨベルのポートリリーフセット圧は
27.4MPa (280kgf/cm²) ~
31.4MPa (320kgf/cm²) で
必要流量110~130L/minで設定して下さい



C矢视图

注) 木材の種類によって、カット最大寸法が異なる場合があります

納入仕様図 (御確認の上一部返却願います)		年	月	日
確認印	確認印			

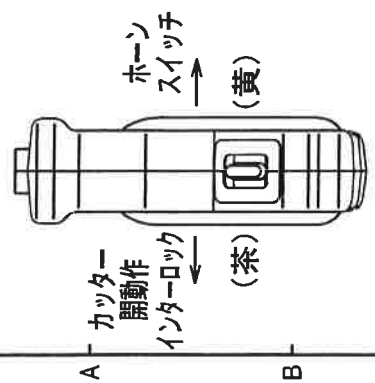
販売仕様図	名称	フェラーバンチャザウルスロボ (電磁弁式)
標準配管	型式	MSE-45FGZX
承認	設計	
検図	検図	
	図面番号	A-14500-1
尺	日	
寸	付	17-02, 28
	整理番号	

松本システムエンジニアリング株式会社

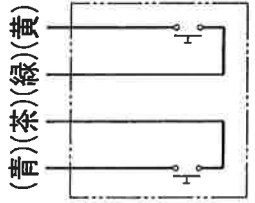
2 3 4 5 6 7 8 9

左側ノブスイッチ

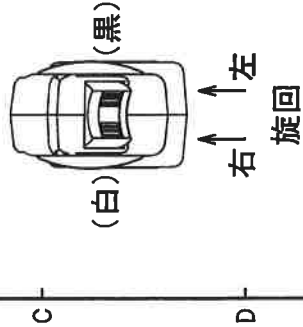
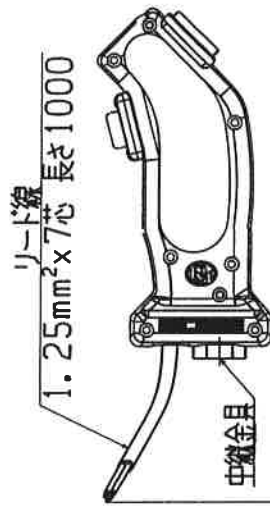
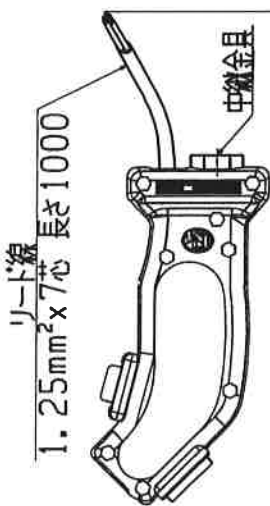
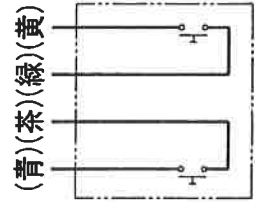
右側ノブスイッチ



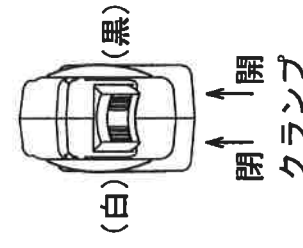
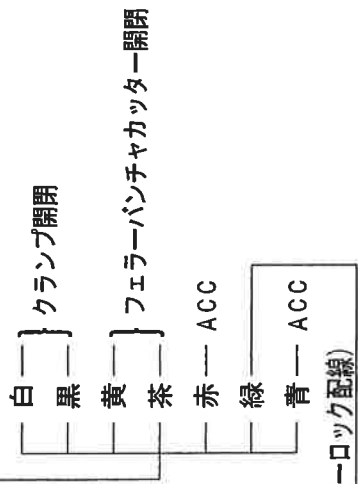
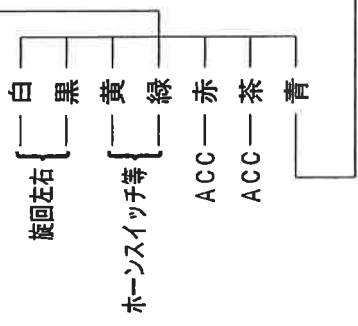
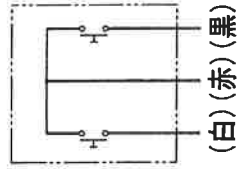
下側ボタン電気回路図
(DC12V or DC24V)



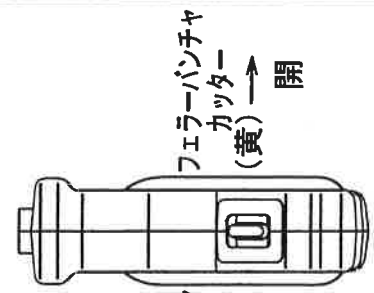
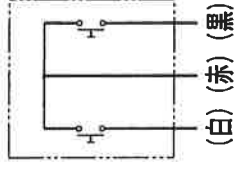
下側ボタン電気回路図
(DC12V or DC24V)



上側ボタン電気回路図
(DC12V or DC24V)



上側ボタン電気回路図
(DC12V or DC24V)

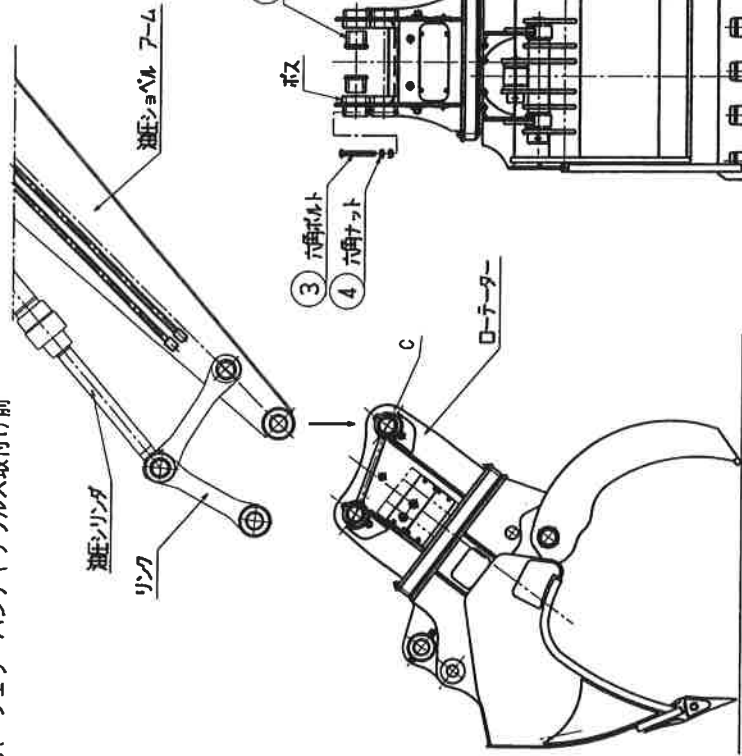


注2) フェアラーパーカッターを開く際には、
左側ノブスイッチのカタッター動作レバーを倒したまま
右側ノブスイッチのカタッター開レバーを倒した下さい。
(カタッター開の場合はインターロックをかけたほうが安全です)
※カタッター閉の場合にインターロックをかけた下さい。
操作性が悪化して危険です。

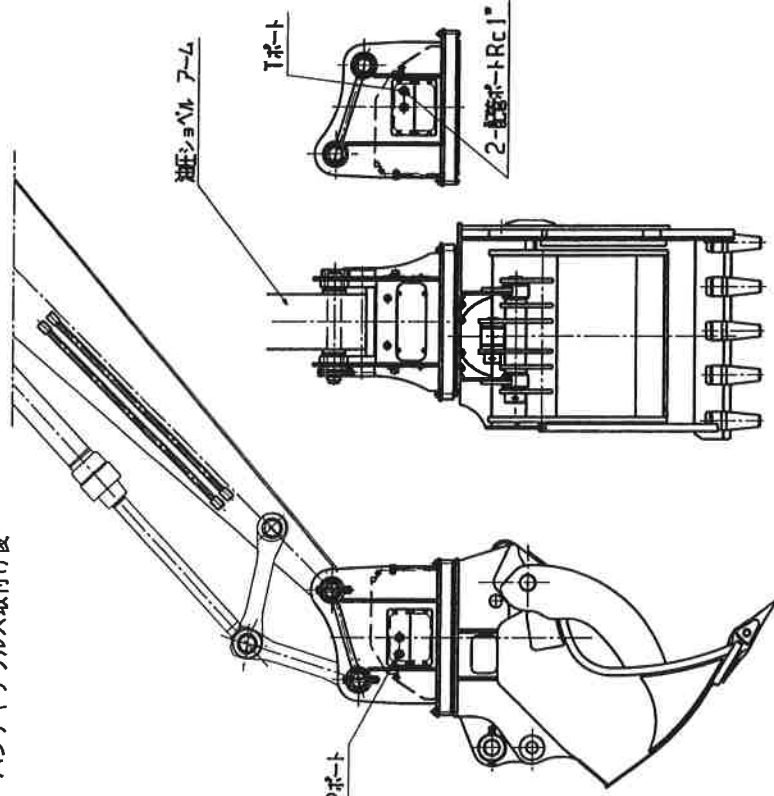
注1) ホーンスイッチは直接ホーンに繋がらない下さい。
必ずリレー受けして下さい。

品名	ノブスイッチ (フェアラーパーカッター)		
型番	MSE-NB20A		
図番	部品	図番	C-105-6
尺	日	14-7, 28	尺
社	松本システムエンジニアリング株式会社		

A フェラーバンチャザウルス取付け前



B フェラーバンチャザウルス取付け後



取付け順序 (フェラーバンチャザウルス MSE-45FGZXの場合)

- 1) ローターポスに内側から ① カラー 4個入れて下さい。
- 2) ローターC部に油圧シヨベルアーム先端を入れ、中心を合わせて下さい。
- 3) ローターC部 ① カラーに ② ピン (先とがりの方) を入れて下さい。
- 4) ローターC部ポスのボルト取付け穴にピンのボルト取付け穴を合わせて下さい。
この時ピン先端の穴を尖ったもので覆すと位置合わせが容易です。
- 5) ポス穴とピン穴に ③ ボルトを入れて下さい。
- 6) 六角ボルトに ④ ナットをねじ込んで下さい。(Wナットで締めること)
上の六角ナットはポス外径より1mm位離してボルトにあそびをもたせて下さい。
- 7) リンク側も同様に取付けて下さい。
- 8) フェラーバンチャザウルスを油圧シヨベルに取付け後持ち上げて、アームのシリンダを伸縮させ、干渉がないか確認して下さい。

9) 油圧シヨベルに取り付けブームを曲げると、フェラーバンチャザウルスが本体に干渉することがあるので注意して下さい。

10) バルブ等の油圧装置は精密機械です。0.01ミリ程度の異物でも動作に影響を及ぼします。

◎ 配管用のニップル・ホースは、メーカー仕様で洗浄済みの製品をご用意下さい。

◎ 配管ポートのメクラプラグは配管作業の直前まで開けないで下さい。

◎ 古いベアスマンに装着する場合は、作動油を交換して下さい。

11) Pポートの圧力は、アーム先端で2.9、4MPaに設定して下さい。

12) Tポートからの配管はブレーカー配管 (バルブではなくタンクに直接戻す) にして下さい。

13) Tポートの背圧は1.0MPa以下にして下さい。

14) 旋回速度は、1.2回転以上あげないで下さい。

(調整方法は、別図のスピード調整方法に従って下さい)

15) フェラーバンチャザウルスまでの油圧配管は、差違種の仕様により異なります。
ご不明の点は弊社技術担当までお問い合わせ下さい。

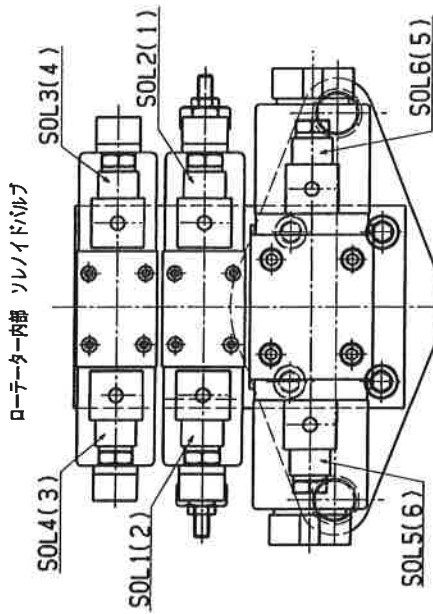
(電磁弁、ノブスイッチ式)

フェラーバンチャザウルス取付け要領書

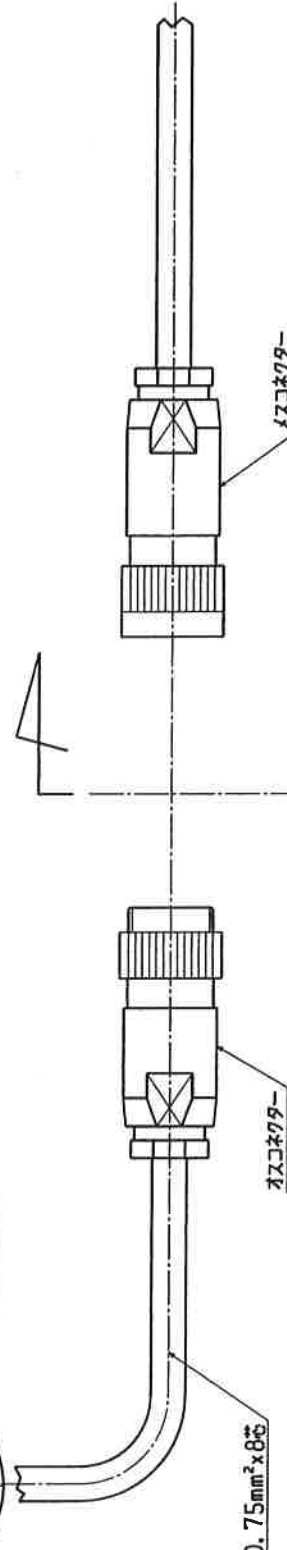
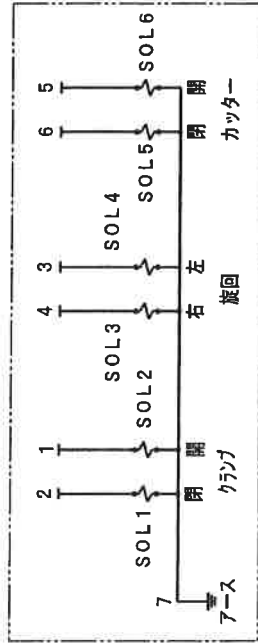
ブレーカー配管仕様
又は1共用配管仕様

MSE-45FGZX

松本システムエンジニアリング㈱



電気回路図

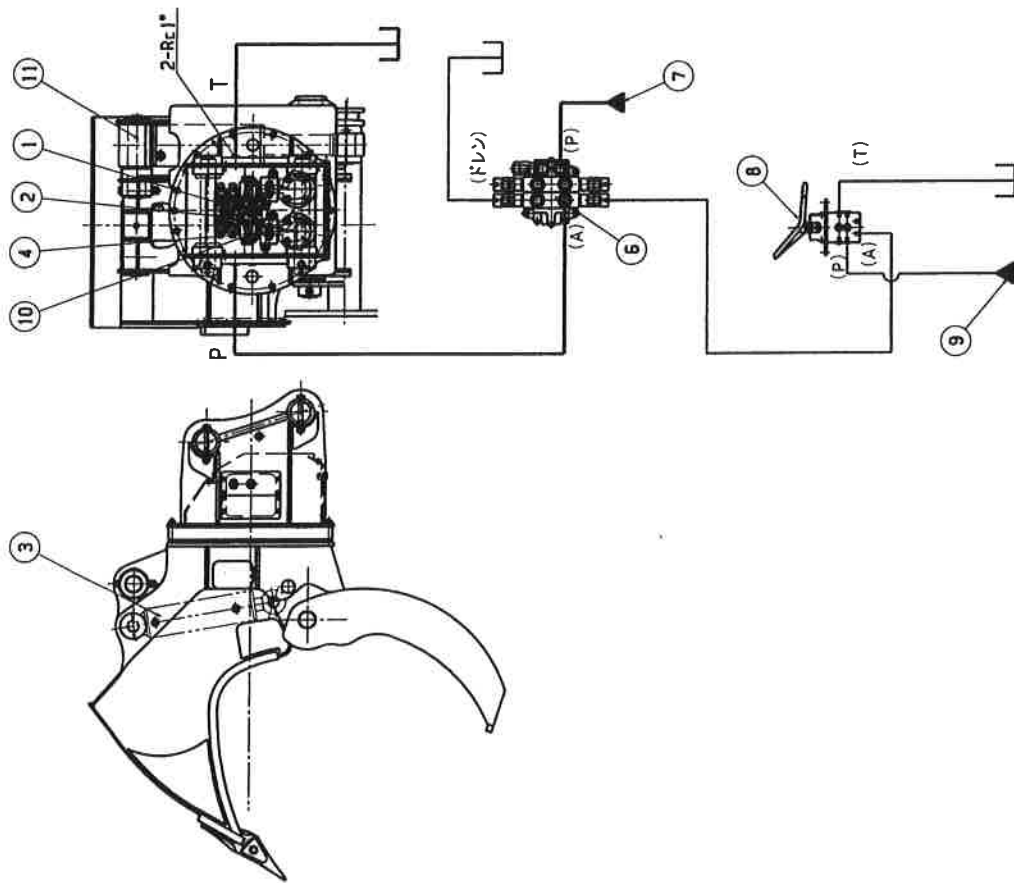


コネクタ- 端子 NO	SOLNO, 線番	作 動
1	SOL2 (1)	クランプ 開
2	SOL1 (2)	クランプ 閉
3	SOL4 (3)	旋回 左回転
4	SOL3 (4)	旋回 右回転
5	SOL6 (5)	カッター 開
6	SOL5 (6)	カッター 閉
7	アース (7)	
	予備 (8)	

コネクタ-付ケーブル	
型 式	ケーブル長さ
MSE-CRC20	8芯 x 15m

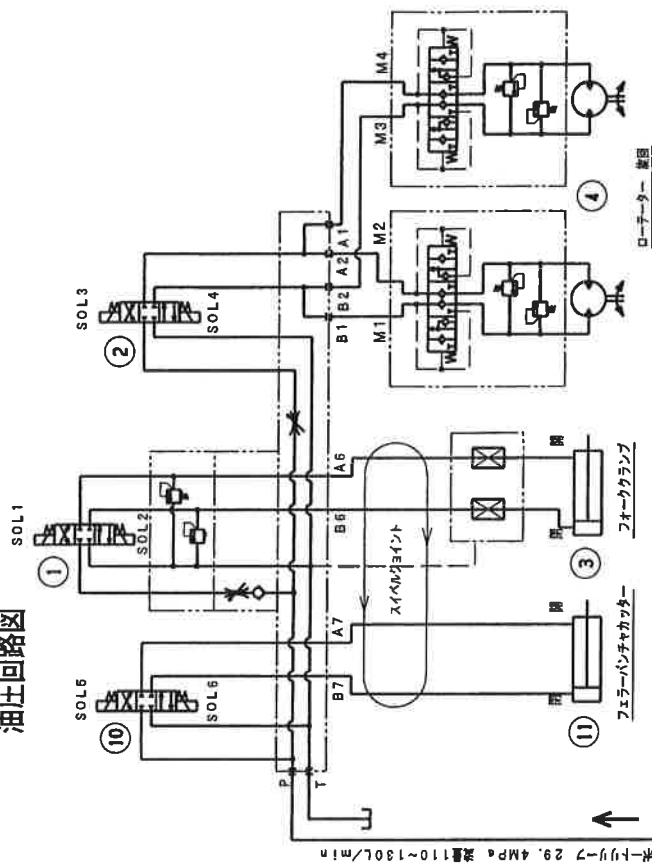
コネクタ-付ケーブル
 フェアラバンチャザウルス MSE-45FGZX
 MSE-55FGZX

油圧機器、配管図



- 注) ハルプ等の油圧機器は精密機構です。0.01ミリの程度の異物でも動作に影響を及ぼします。
 ◎配管用のニップル・ホースは、メーカー仕様で洗浄済みの製品をご用意下さい。
 ◎配管ポートのメクラプラグは配管作業の直前まで開けないで下さい。
 ◎古いベースマシンに装着する場合は、作動油を交換して下さい。

油圧回路図



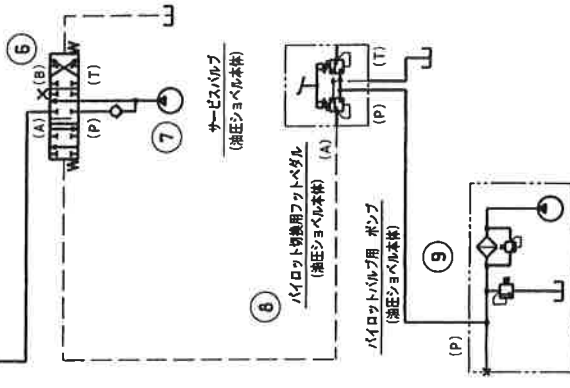
注) フェラーバンチャザウルス本体への配管は、プレカー配管又は併用配管(但し片側方向)とし、Tポートからタンクへ直接つながる回路を確保すること
 タンクに直接つながる回路が確保できない場合は弊社技術担当までお問い合わせ下さい。

注) 配管に油圧カブラーは絶対に使用しないで下さい。

注) Pポートの圧力はアーム先端で29.4MPaに設定して下さい。

注) Tポートの背圧は1.0MPa以内にして下さい。

注) Tポート用の油圧ホースは、流量が115L/min以上で1インチ114L/min以下で6分を使用して下さい。



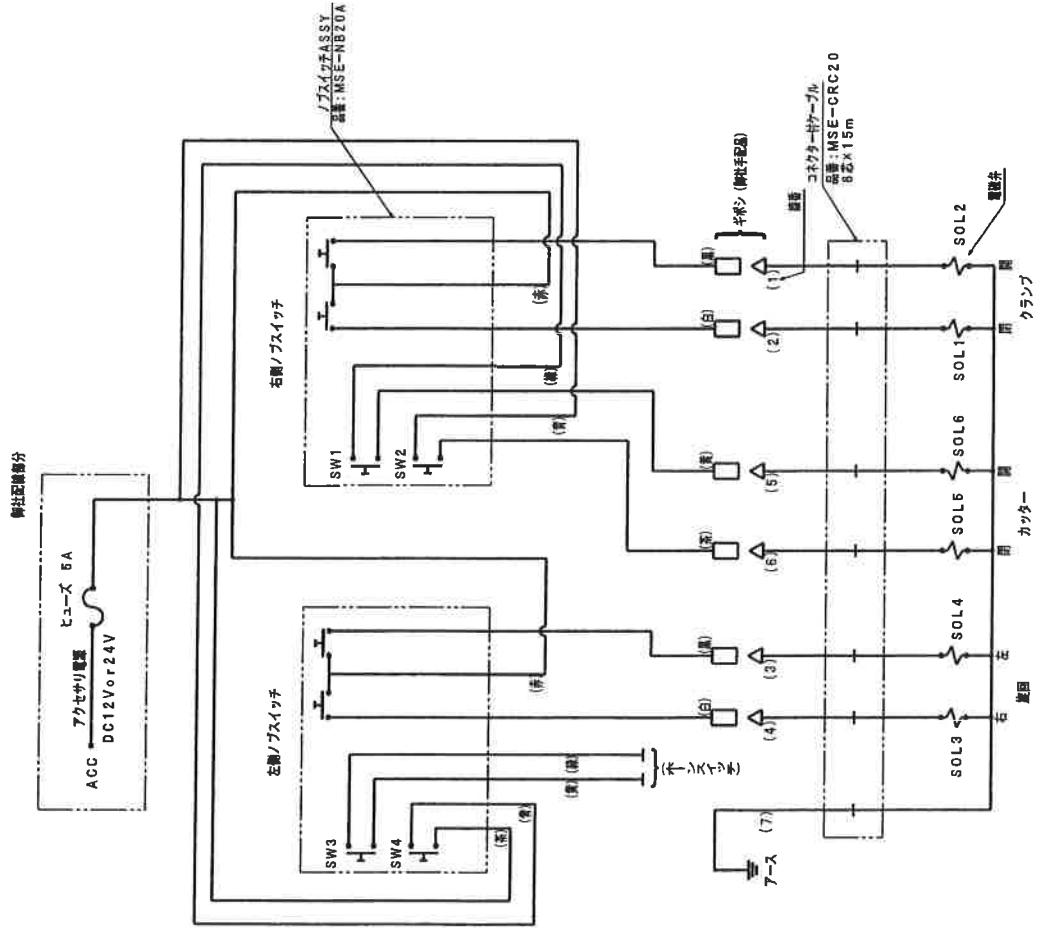
油圧系統図
 フェラーバンチャザウルス (電磁弁式)

MSE-45FGZX

松本システムエンジニアリング株式会社

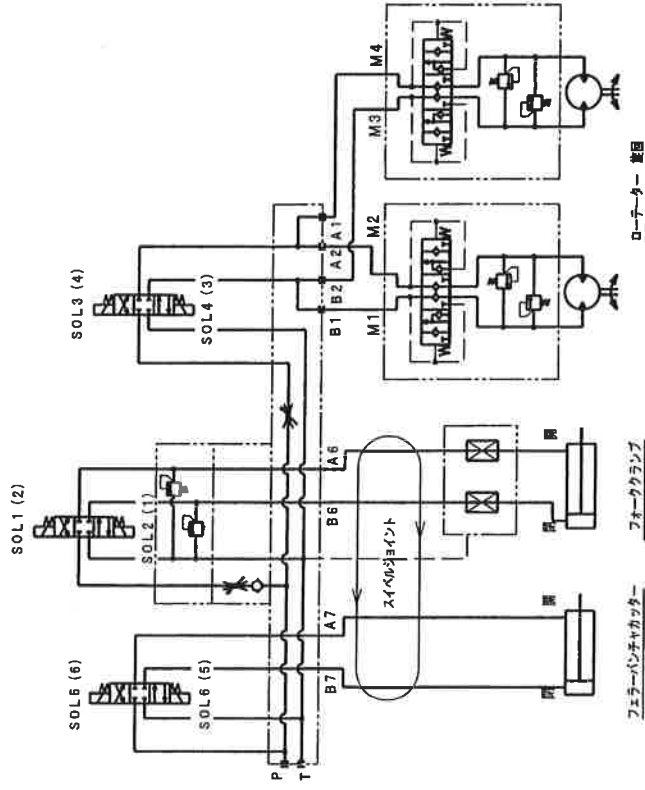
電気配線図

[インターロック配線]



※SW1、SW4同時押しにてカッターが開く配線です。(インターロック)
 ※カッターを閉じる際はSW2のみにて動作致します。
 ※インターロックを無効にし、SW1のみでカッターが開く配線方法は弊社にご相談ください。
 ※本を強んだままカッターを開くと油圧機器が破損する恐れがあります。
 インターロックとは不意の操作によるこのような動作を防止する安全機能です。

油圧回路図



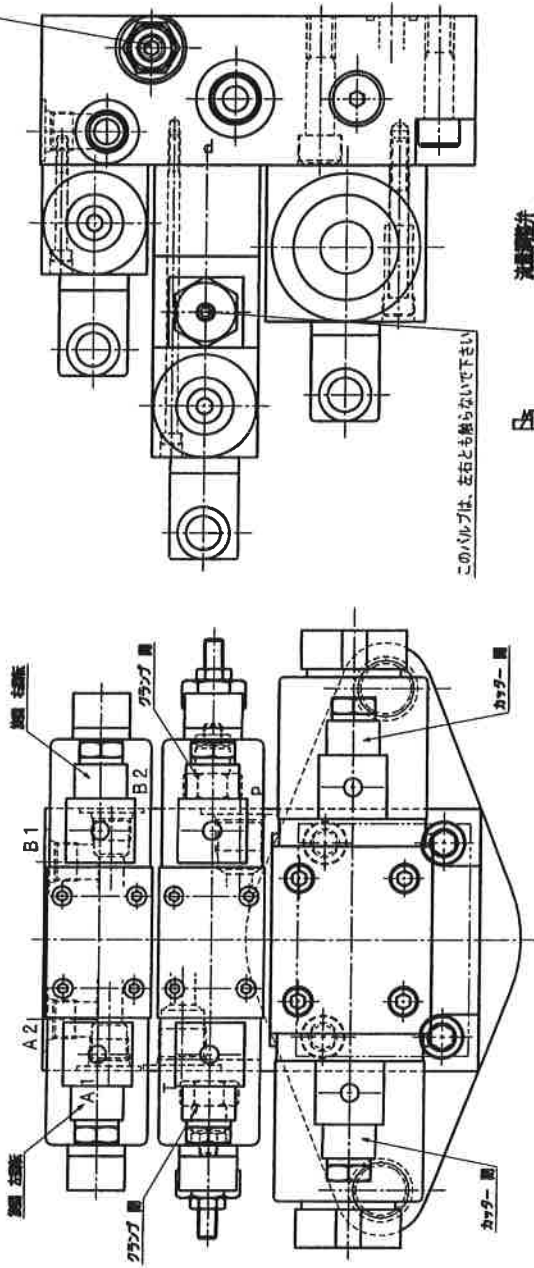
電気配線図及び油圧回路図
 フェラーパンチザウルス (電磁弁式)

MSE-45FGZX

松本システムエンジニアリング株式会社

流量調整弁

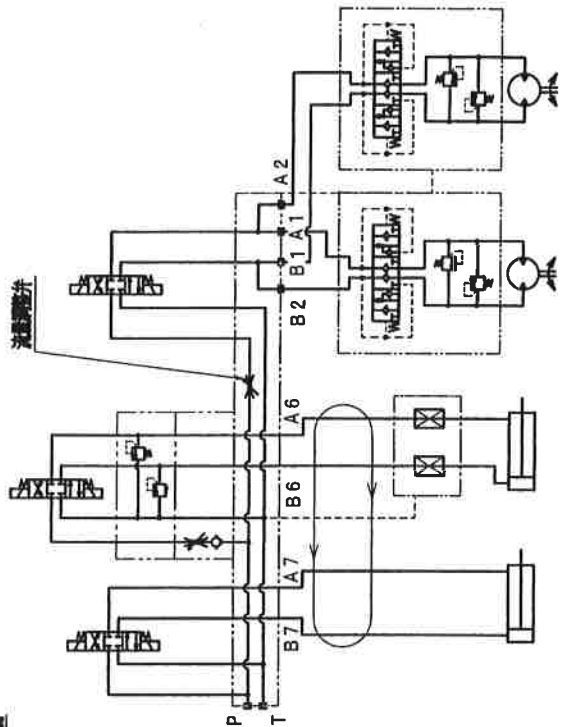
旋回のスピードの調整は、ナットをゆるめねじを左に回すとスピードは増加します。ねじを右に回すとスピードは減少します。セット後は、ナットを締めてください。



注1) 旋回スピードは、販売仕様図の旋回速度12rpmに合せてください。これ以上のスピードにすると油圧モーターが破損することがあります。レンタル用は8rpmに合わせて下さい。

注2) ナットを緩めた際に流量調整弁本体も緩むことがあります。念のため、調整後に流量調整弁本体の緩みもご確認の上、緩んでいましたら増し締めをお願いします。

流量調整弁本体が緩んでいるとOリングが破損し、油漏れを生じる恐れがあります。



旋回スピード調整方法

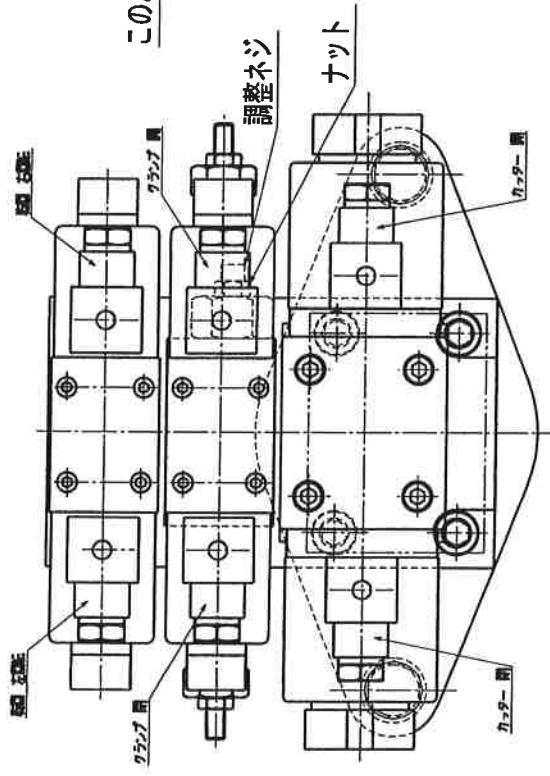
フェアラーパーチャザウルス MSE-45FGZX

フェアラーパーチャカッター フォーク クランプ

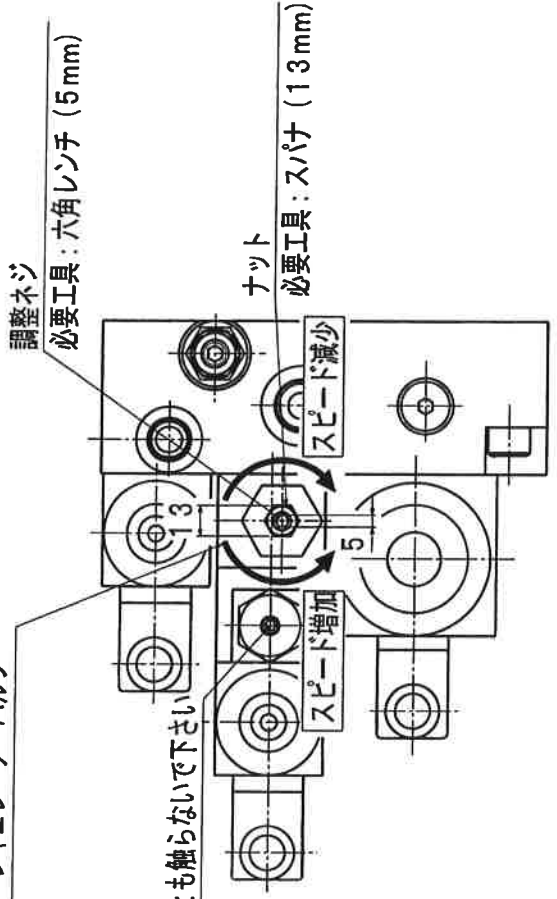
ローターター 旋回

松本システムエンジニアリング㈱

<Pポート側>



チェック付フローレギュレーターバルブ

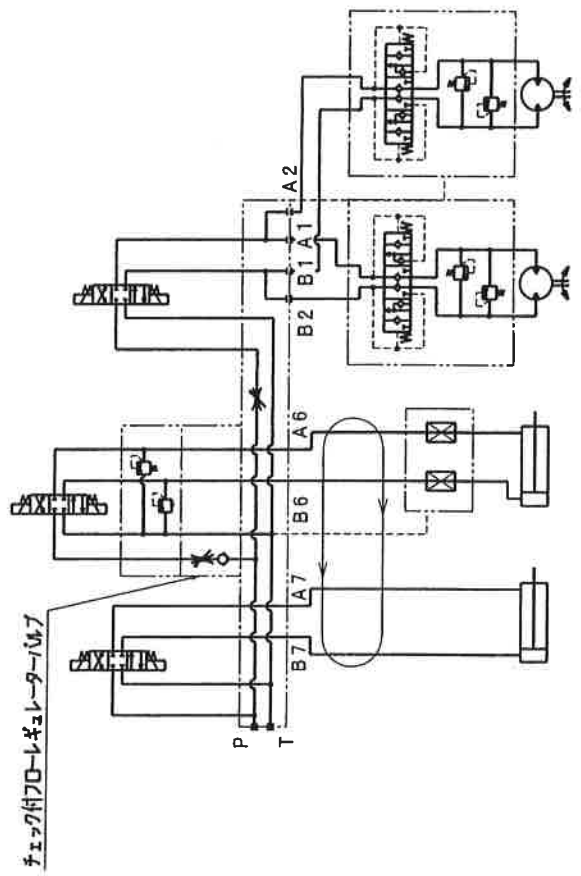


このバルブは、左右とも触らない下さい

<Tポート側>

【クランプ速度調整方法】

- ①クランプ速度調整は、Tポート側の側面カバーを外して行って下さい。
- ②ナットを緩め、調整ネジを回して調整します。
- ③クランプ速度は、調整ネジを時計回りに回すと減少し、反時計回りに回すと増加します。
- ④調整後は必ずナットを締め、調整ネジを固定して下さい。



フェラーバンチャカッター フォーク クランプ

ローターター 旋回

クランプ速度調整方法

フェラーバンチャカウルス MSE-45FGZX

松本システムエンジニアリング㈱